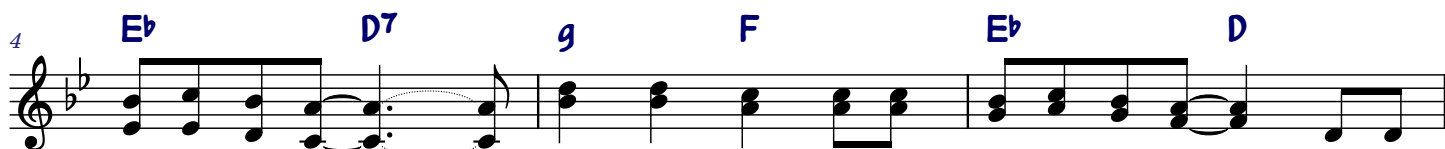


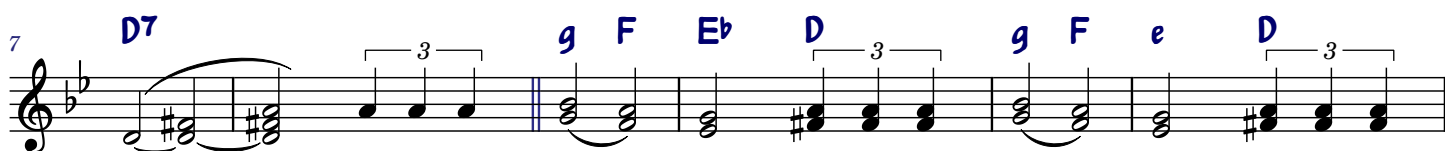
ŚLEPIEC



Śle - pca krzyk je - sze w u - szach mi brzmi. Śle - pca krzyk je - szcze
 ko - dem no - cą do Pa - na szedł. Ni - ko - dem no - cą
 licz - nik za mną wo - tał co sił. U - licz - nim za mną
 Je - zus z krzy - ża przy dro - dze rzekł. Je - zus z krzy - ża
 Ka - żdy z nas dzi - siał wo - tał co sił. Ka - żdy z nas dzi - siał



w u - szach mi brzmi. Śle - pca krzyk je - szcze w u - szach mi brzmi. Wo - tał:
 do Pa - na szedł. Ni - ko - dem no - cą do Pa - na szedł. Wo - tał
 wo - tał co sił. U - licz - nik za mną wo - tał co sił. Wo - tał:
 przy dro - dze rzekł. Je - zus z krzy - ża przy - dro - dze rzekł. Wo - tał
 wo - tał co sił. Ka - żdy z nas dzi - siał wo - tał co sił. Wo - tał:



He - e - ej, Po - każ mi Dro - o - gę, po - każ mi Dro - o - gę, po - każ mi
 Do - o - oń: Po - każ mi Pra - a - wdę, po - każ mi Pra - a - wdę, po - każ mi
 He - e - ej, Po - każ mi Ży - y - cie, po - każ mi Ży - y - cie, po - każ mi
 do - o - oń: Ja je - stem Dro - o - gą, Ja je - stem Pra - a - wdą, Ja je - stem
 He - e - ej, Zna - la - złem Dro - o - gę, zna - la - złem Pra - a - wdę, zna - la - złem



Dro - o - gę, po - każ Dro - gę do Do - mu. Ni
 Pra - a - wdę, po - każ Pra - wdę je - dy - ną. U
 Ży - y - cie, po - każ Ży - cie pra - wdzi - we.
 Ży - y - ciem. Je - stem Ży - ciem pra - wdzi - wym.
 Ży - y - cie. Mam już Ży - cie pra - wdzi - we - Je - zus.

