

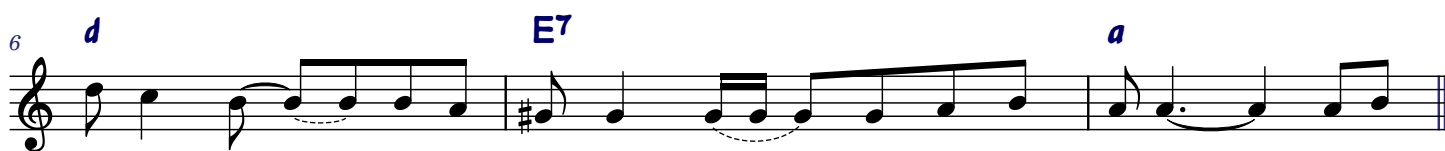
SUTANNA



Nie sły - sza - łeś Je - go słów i nie pu - kał w two - je drzwi, a
Cóż ci Je - zus mógł dać o - prócz tru - dnej dro - gi, cóż ci
Prze - cho - dzi - łeś wie - le chwil, wie - le cie - płych chwil, i że -



jed - nak przy - sze - dłeś do Nie - e - go. On ci krzyż dać swój mógł, wśród ży -
mógł po - wie - dzieć w po - wi - ta - a - niu. Do - brze wie jak tru - dne są
gna - łeś się z do - mem ro - dzi - in - nym, i wie - dzia - łeś, że nie wró - cisz już



cio - wych dróg. Za - pu - ka - łeś i sta - ną - łeś u drzwi Je - go. Wy - star -
Je - go dro - gi, i naj - czę - ściej mó - wi w po - wo - ła - niu.
ni - i - gdy, i, że ży - cie to bę - dzie już in - ne.



czy - ła ci su - tan - na u - bo - o - ga, i u - bo - gi wy - star - czył ci ślu - u - ub, bo wie -



dzia - łeś kim je - steś dla Bo - o - ga, i wie - dzia - łeś co to - bie dał Bóg! Wy - star -



czy - ła ci su - tan - na u - bo - o - ga, i u - bo - gi wy - star - czył ci ślu - u - ub, bo wie -



dzia - łeś kim je - steś dla Bo - o - ga, i wie - dzia - łeś co to - bie dał Bóg!

