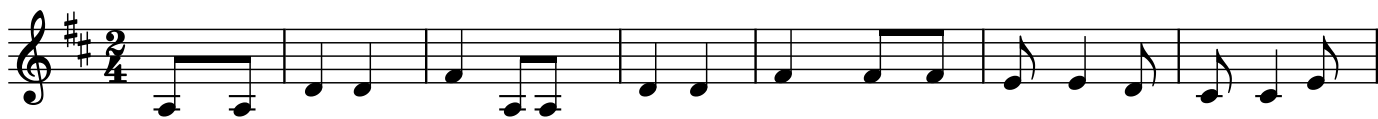


PRZYJACIEL

D

A7



Kie - dy ty już masz ki - lka - na - ście lat, świat do cie - bie u - smie - cha się
W twe sa - mo - tne dni ra - dość nie - sie ci, dzie - li szczę - ście i dzie - li twój
Kie - dy nie - siesz krzyż i wciąż zdą - żasz wzwyż, gdy nie - pe - wny się sta - je twój
Kie - dy mi - nie czas i za pa - rę lat na - sze wło - sy o - kry - je już

7

D

D7

G

D

A7



wciąż. I przy - ja - ciół swych masz, tak po - go - dnych jak ty, ka - żdy z nich ro - ze -
los. A w po - chmu - rne twe dni on o to - bie wciąż śni, sły - szy z da - la stę -
krok i bra - ku - je ci sił a - byś w gó - rę się wzbił, a go - dzi - na się
szron. I z przy - ja - cie - lem twym da - wne wspo - mnisz te dni i pio - se - nki po -

14

D

D7

G

D

A7



śmia - ną ma twarz. I przy - ja - ciół swych masz, tak po - go - dnych jak ty, ka - żdy z nich ro - ze -
sknio - ny twój głos. A po - chmu - rne ...
dłu - ży jak rok. ...
pły - nie tej D ton. ...

22

A



śmia - ną ma twarz. To przy - ja - ciel, twój przy - ja - ciel, w każ - dej bie - dzie po - mo - że za - wsze

31

D

G

D

A7



ci. Czy to w wo - dzie czy w po - wie - trzu, czy na lą - dzie, za - wsze wiem, że pra - wdzi - wy twój przy -

38

D

D7

G



ja - ciel nie za - wie - dzie ni - gdy cię. Czy to w wo - dzie, czy w po - wie - trzu, czy na lą - dzie, za - wsze

44

D

A7

D



wiem, że pra - wdzi - wy twój przy - ja - ciel nie za - wie - dzie ni - gdy cię.

