

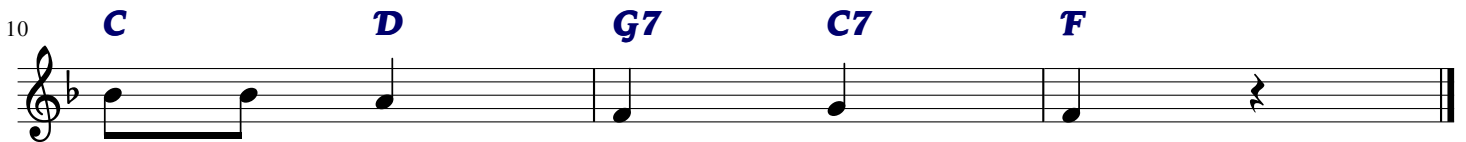
SANNA



Zi - ma, zi - ma, zi - ma, pa - da, pa - da śnieg. Ja - dę, ja - dę
Ja - ka py - szna san - na, par - ska ra - żno koń. Śniegroz - bi - ja
Za - sy - pa - ne po - la, w śniegu ca - ły świat. Bia - ła dro - ga



w świat san - ka - mi, sa - nki dzwo - nią dzwo - ne - czka - mi: dzyń, dzyń, dzyń,
ko - py - ta - mi, sa - nki dzwo - nią dzwo - ne - czka - mi:
hen, przed na - mi, sa - nki dzwo - nią dzwo - ne - czka - mi:



dzyń, dzyń, dzyń, dzyń, dzyń, dzyń.

