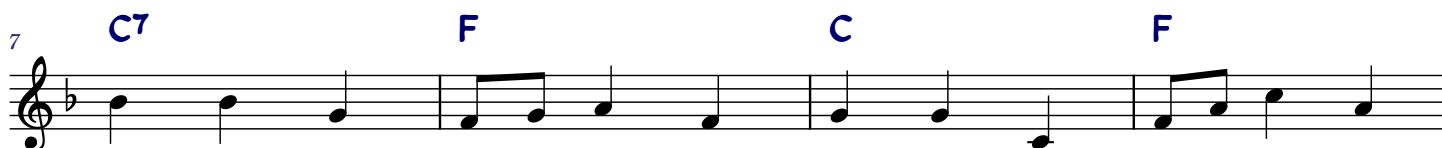


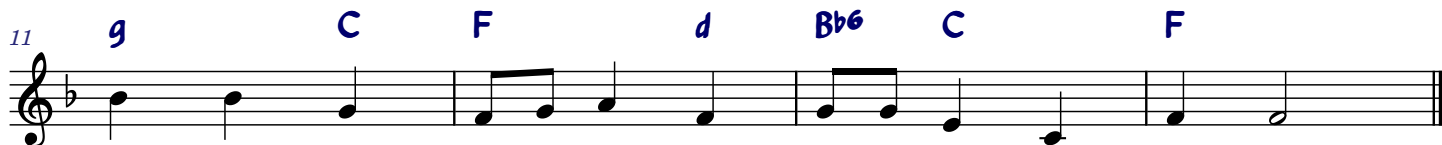
CHOINECZKA



A gdzie-że - ście zna - le - źli tę cho-i - ne - czkę, tę cho-i - ne - czkę?
A co w le - sie ro - bi - ła ta cho-i - ne - czka, ta cho-i - ne - czka?
A ja - ke - ście zrą - ba - li tę cho-i - ne - czkę, tę cho-i - ne - czkę?
A ja - ke - ście przy - wie - źli tę cho-i - ne - czkę, tę cho-i - ne - czkę?



Da - le - ko w leś - nej głę - bi, wśród dę - bów i ja - rzę - bin,
W su - kien - kach leś - nych sta - ła, z wia - trem się ko - ły - sa - ła,
Stuk, stu - ku sie - kier - ka - mi, puk, pu - ku, to - por - ka - mi,
A w tych dzwo - nią - cych sa - niach wśród śmie - chu i śpie - wa - nia,



wśród dę - bów i ja - rzę - bin przy tej leś - nej ście - żce.
z wia - trem się ko - ły - sa - ła ni - by tan - ce - re - czka.
puk, pu - ku to - por - ka - mi ścię - li - śmy ró - wniu - tko.
wśród śmie - chu i śpie - wa - nia do na - sze - go do - mu.

